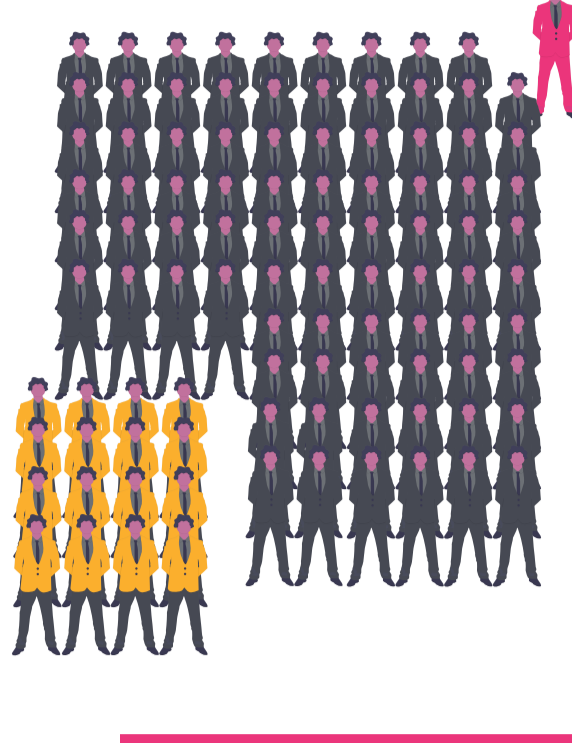


# 2018 Des données personnelles encore trop difficile d'accès

Etude réalisée par Misakey sur 439164 sites contactés en France pendant les mois d'octobre/novembre 2018

## 99% des sites sont hors-la-loi



**1%** ont été en mesure de répondre

**83%** n'ont pas été en mesure de répondre

**16%** ont un email non fonctionnel

## 2,3% ont un courriel dédié

**2,3%**

Courriel dédié de type «privacy»



Welcome  
Contact  
Bonjour Info  
Hello

**97.7%**

Courriel de type «contact»

Dpo Privacy  
Cil Données personnelles  
Personal Data Rgpd Dpd  
Droit Gdpr Data protection  
Juridique Legal

10051 sites (2.3%) parmi les 439 164 ont un courriel dédié de type privacy@... Ces entreprises ayant mis en place une adresse email dédiée sont le point de focus de la suite de l'étude.

## 77,5% des sites avec un courriel dédié sont injoignables

### Nommer un DPO ne suffit pas



**3.5%** ont un courriel non fonctionnel



**74%** restent silencieux



**22.5%** sont joignables



**5.5%** refusent de répondre



**17%** répondent positivement



En se concentrant sur les sites d'entreprises avec une adresse email de contact dédiée aux questions liées aux données personnelles (2.3% des sites contactés), le taux de réponses positives augmente (17%).

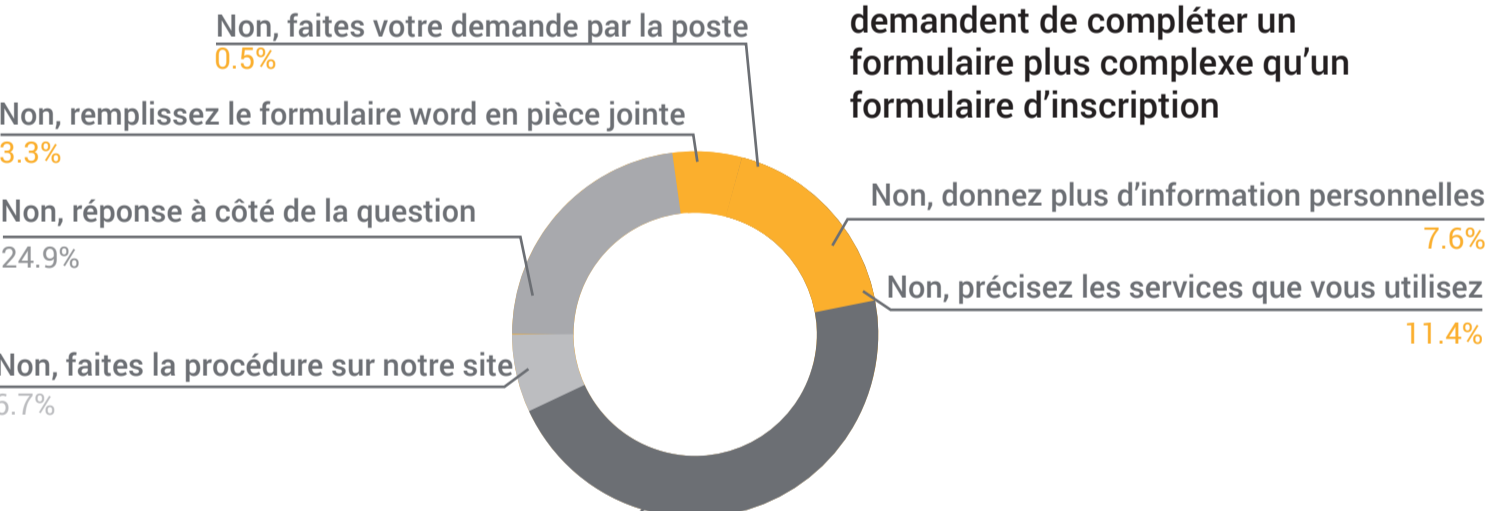
## 25% des entreprises joignables sont des Diginosaures

Les réponses obtenues sont déconnectées du monde numérique



**22%**

demandent de compléter un formulaire plus complexe qu'un formulaire d'inscription



**46%** opposent le besoin d'une pièce d'identité pour contrôler la présence d'un email

## Les entreprises qui jouent le jeu sont très réactives

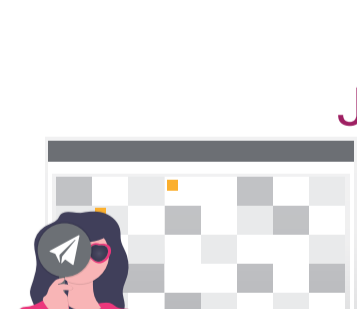


**43%** répondent dans la journée

**57%** répondent dans les 3 jours (+14%)

**76%** répondent dans la semaine (+19%)

**90%** répondent dans les 2 semaines (+14%)



J+1

J+3

J+7

J+14



## Plus de 50% des entreprises peinent avec les langues

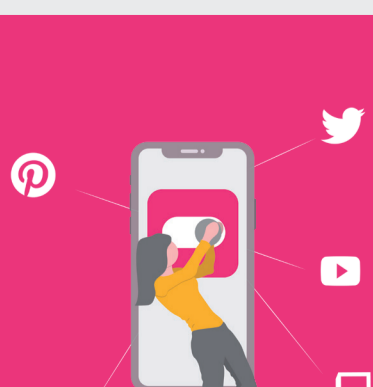
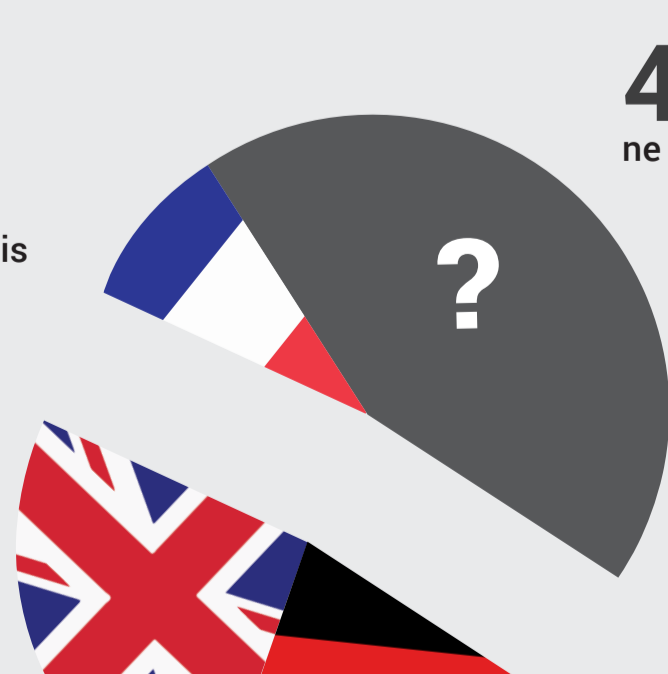
Comment réagissent les entreprises françaises qui répondent lorsque la demande est en Allemand?

**45%** ne répondent pas

**6%** répondent en Français

**30%** répondent en Anglais

**19%** répondent en Allemand



Etude réalisée par Misakey : 439164 sites contactés en France pendant les mois d'octobre/novembre 2018